

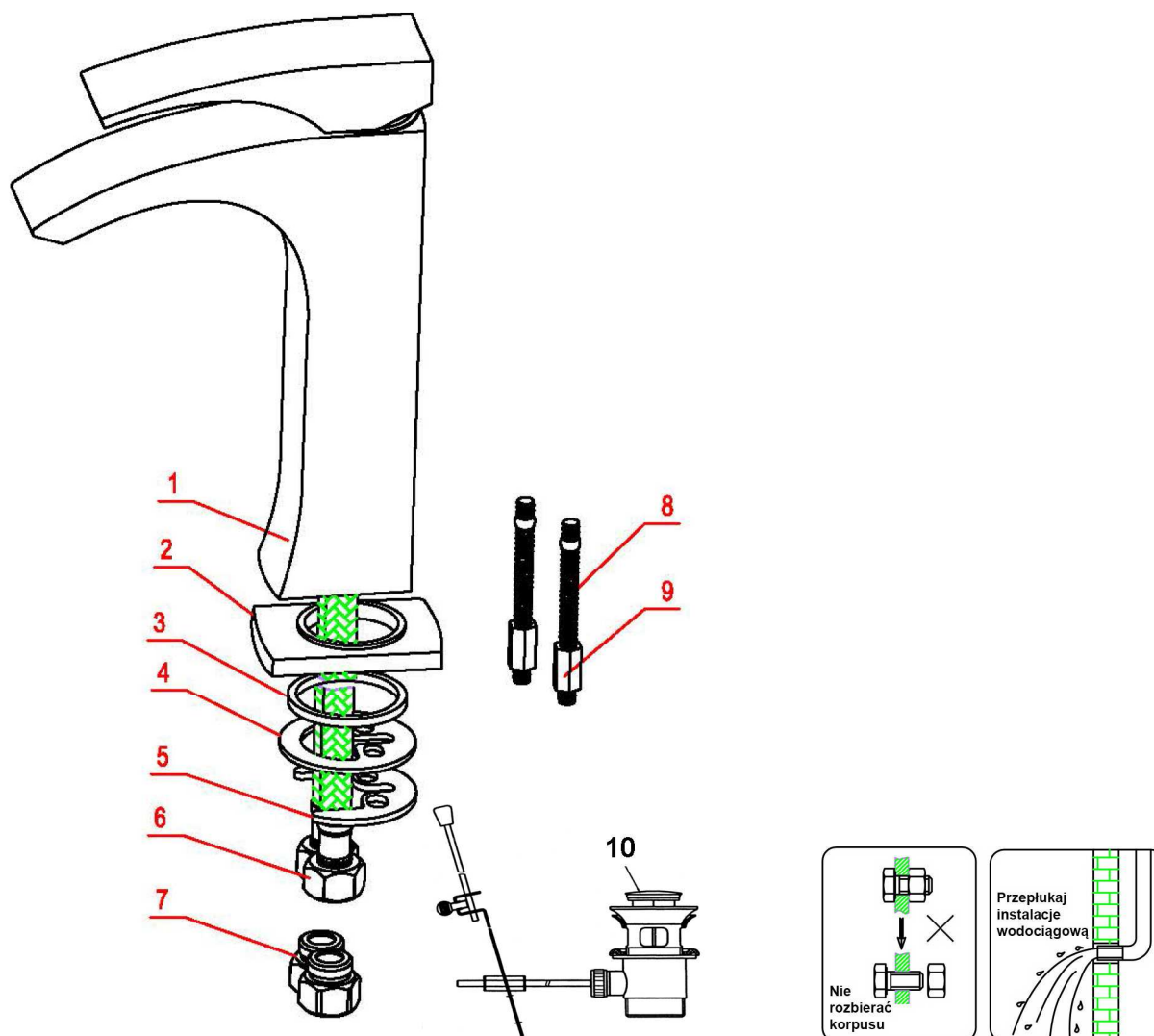
INSTRUKCJA MONTAŻU BATERII UMYWALKOWYCH I BIDETOWEJ BLUE WATER

(data ostatniej modyfikacji 01.01.2012)

Dotyczy modeli:

LIW-BUN.010C, LIW-BUSW.025C, LIW-BUW.050C, LIW-BB.040C

1. SPRAWDZENIE KOMPLETNOŚCI BATERII:



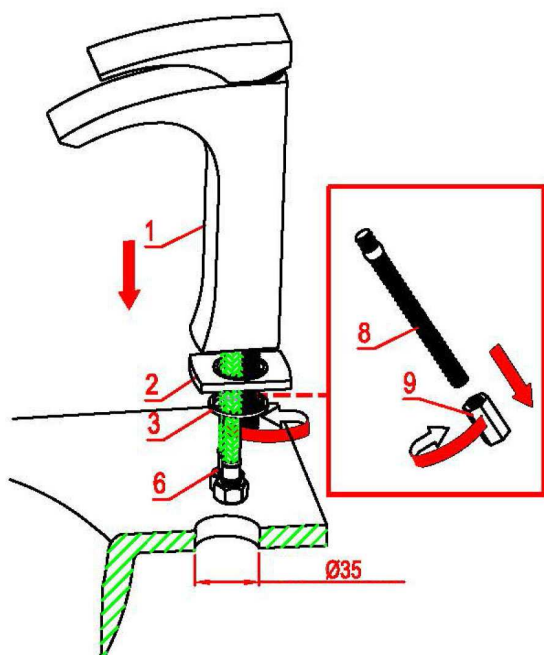
Nr.	Nazwa elementu	Ilość
1	Korpus baterii	1
2	Pierścień metalowy	1
3	Uszczelka gumowa	1
4	Podkładka gumowa	1
5	Podkładka metalowa dociskowa	1
6	Wążek połączeniowy 3/8"	2
7	Reduktor ciśnienia	2
8	Pręt montażowy z gwintem	2
9	Nakrętka dociskowa	2
10*	Korek automatyczny*	1

*Uwaga: Baterii LIW-BUSW.025 oraz LIW-BUW.050C nie zawierają korka automatycznego.

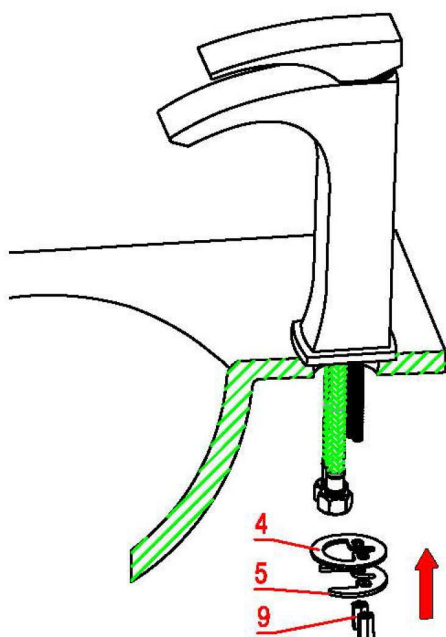
2. UWAGA !

- Przed przystąpieniem do montażu baterii należy się upewnić w prawidłowości połączeń rur zasilających w gorącą i zimną wodę.
- Jeżeli znajdujesz się przed baterią, wyjście gorącej wody powinno znajdować się z lewej strony, a zimnej z prawej strony.
- Upewnij się, że zasilająca instalacja wodociągowa jest zaopatrzona w filtry siatkowe, tak aby do głowicy baterii nie przedostawały się zanieczyszczenia takie jak: piasek, rdza, kamień kotłowy lub inne.

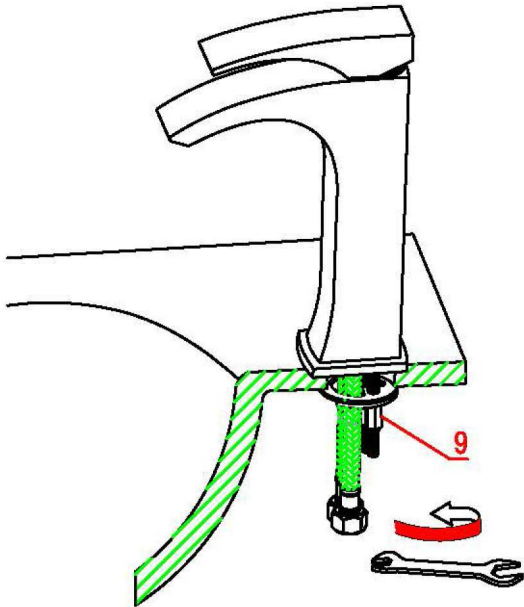
3. INSTRUKCJA MONTAŻU BATERII:



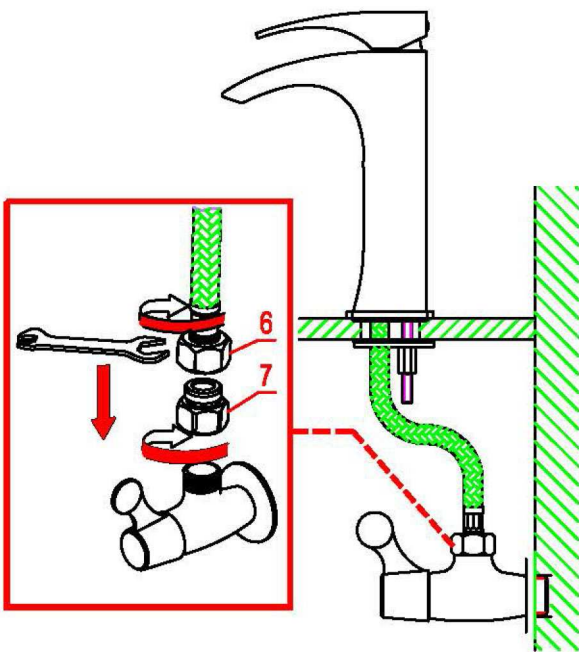
- Przepłukać instalację wodociągową.
- Z prętów montażowych z gwintem (8) wykręć nakrętki dociskowe (9).
- W korpus baterii (1) wkręć wężyki podłączeniowe (6) oraz pręty montażowe (8).
- Na korpus baterii (1) założyć pierścień metalowy (2) z włożoną w niego uszczelką gumową (3).
- Tak przygotowany korpus baterii wsunąć do otworu w umywalce (bidetie)



- Od spodu umywalki (bidetu) założyć podkładkę gumową (4), a następnie podkładkę metalową dociskową (5) i na pręty montażowe (8) wkręć nakrętki dociskowe (9).



- Dokręcić nakrętki (9) kluczem nasadowym lub płaskim, aż bateria będzie mocno przymocowana do umywalki (bidetu).



- Jeżeli w instalacji jest wysokie ciśnienie wody w końcówki wężyków (6) wkręć reduktory ciśnienia (7), a następnie podłącz je do zaworów kątowych z filtrami siatkowymi (które nie znajdują się w komplecie z baterią).

- Zwróć uwagę aby wężyki nie były załamane i żeby w wężykach były uszczelki gumowe.

- Założyć i wyregulować korek automatyczny (10).

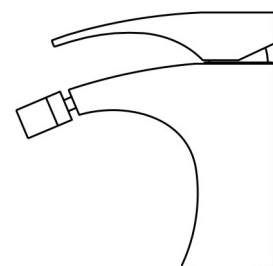
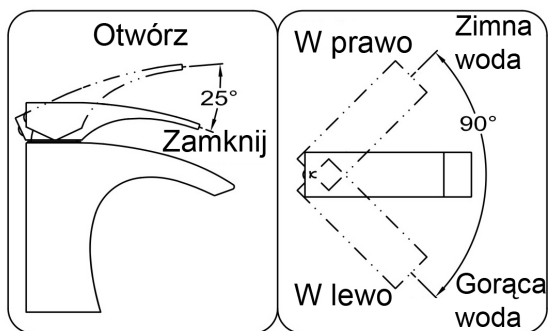
Ciśnienie robocze wody: do 6 atmosfer.

Temperatura wody: 4°C - 90°C.

UWAGA! Niniejsza instrukcja jest tylko informacyjna, montażu baterii musi dokonać osoba wykwalifikowana.

Zastrzegamy sobie prawo do zmian technicznych.

Prosimy zapoznać się z treścią karty gwarancyjnej.



bateria bidetowa